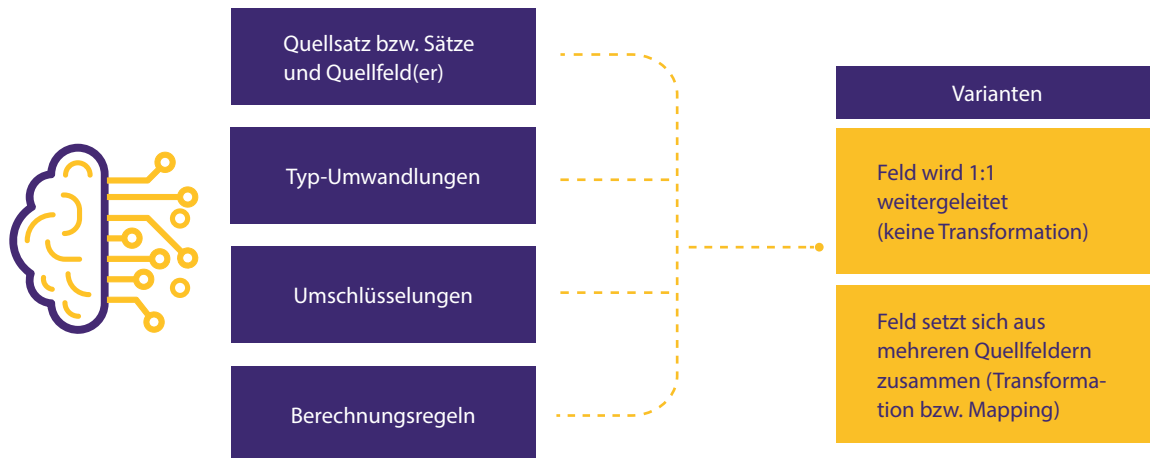


Data Lineage

End-to-end Dokumentation der Herkunft von Daten über alle Schritte einer Verarbeitungs- und Transformationskette, jeweils inklusive aller Feld- und Satz-Transformationsregeln. Für jeden Schritt und jedes Feld enthält die Dokumentation folgende Informationen:



Eine Data Lineage kann folgenden Zwecken dienen:



Unterstützung bei der Fehlersuche, z. B. zur Ermittlung der Herkunft inkorrekturer Daten (Rückwärtsverfolgung)



Unterstützung bei der Pflege des Data Warehouse, z.B. zur Ermittlung potenzieller Auswirkungen beim Hinzufügen einer neuen Felddarstellung (Vorwärtsverfolgung)



Abdeckung regulatorischer Anforderungen (Vollständigkeit der Dokumentation, Unterstützung bei Prüfungen)

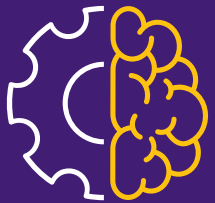
Relevant ist die Data Lineage im Wesentlichen für Risikodaten und für Transaktionsdaten

Regulatorische Grundlagen:

- » BCBS 239: Die Aufsichtsinstanzen erwarten von den Banken eine Dokumentation und Erläuterung sämtlicher automatisierten und manuellen Prozesse der Risikodatenaggregation, woraus eine end-to-end Dokumentation der verwendeten Daten resultiert.
- » Bei transaktionsbasierten Meldungen, z.B. EMIR besteht die Notwendigkeit, diese end-to-end zu dokumentieren, um bei Fehlern in den gemeldeten Daten die Fehlerquelle leichter finden zu können.

Zur Dokumentation der Data Lineage werden unterschiedliche Tools eingesetzt:

- » Dokumentation der Felder und Tabellen mit Vorgänger- und Nachfolger-Feld und Mapping-Regeln
- » Dokumentation der grafischen Lineage mit separater Dokumentation der Mapping-Regeln



targens»

targens ist als Expertenhaus für Banking, Compliance und Digital Finance führender Anbieter von Beratung, Software und Produktlösungen. Auf der Grundlage von sachverständiger Beratung, leistungsstarker Produkte und der Beherrschung disruptiver Technologien unterstützt das Unternehmen seine Kunden bei der Unternehmenssteuerung, ihren Handelsaktivitäten, beim Schützen ihrer Geschäftsprozesse und bei der Beschleunigung des Vertriebs Erfolgs.

Ihr direkter Kontakt
Integrierte Finanzarchitektur

IFA@targens.de