

# Qualitätsrichtlinien – Ab Initio-Graphen verwenden

---

Richtlinien sind für die effektive Verwaltung der Datenqualität im Unternehmen unerlässlich. Sie basieren auf Erfahrungswerten und werden in enger Abstimmung mit Consultants von Ab Initio erstellt. Um praxistauglich zu sein, dürfen diese Richtlinien aber kein starres Regelwerk sein. Die targens unterstützt Sie dabei, Lösungen zu finden, damit Sie den größten Nutzen aus Ihren eigenen Daten ziehen und die Anforderungen von Regulationsbehörden erfüllen können.

---

## Daten und ihre Formate – optimiert und ressourcenschonend

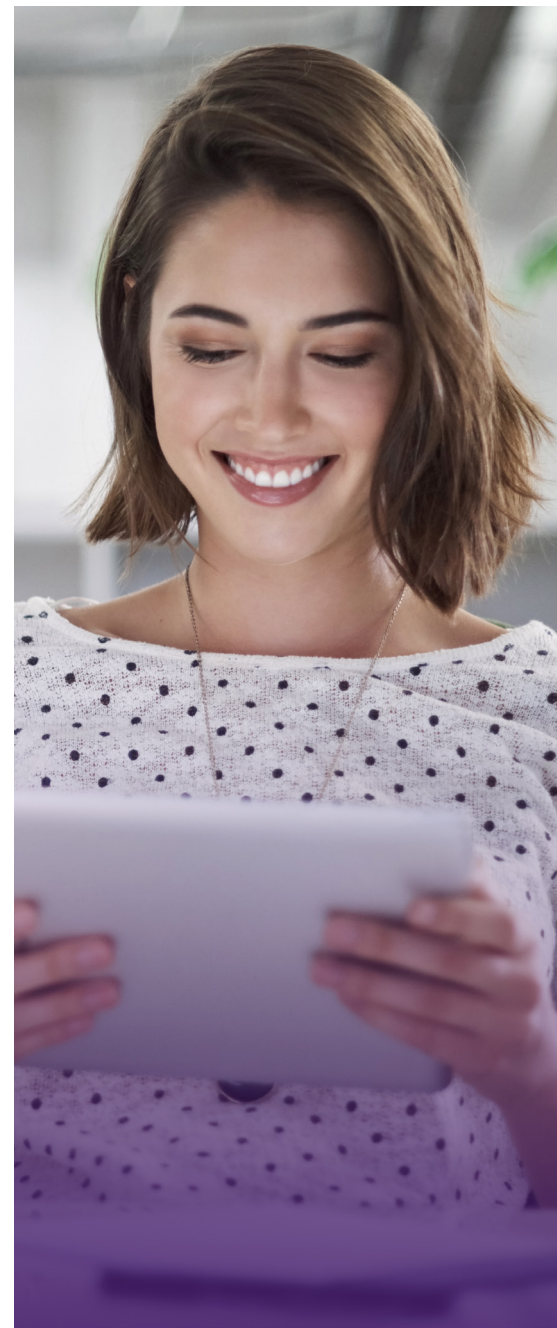
Unternehmen müssen mit ständig größer werdenden Datenmengen umgehen. Da ist es wichtig, dass diese so optimiert und ressourcenschonend wie möglich vorliegen. Achten Sie auf folgende Punkte:

- » Reduzierung der Datenmengen zum frühestmöglichen Zeitpunkt
  - » Anreicherung der Datenmengen so spät wie möglich
  - » Ausrichtung der Datenformate auf bestmögliche Performance
  - » Daten-URLs müssen das richtige Protokoll-Präfix enthalten
  - » Anwendung von Datenparallelität möglichst von Anfang an
  - » Know-your-Data – Erstellung eines Datenprofils
- 

## Komponenten – entschlackt und strukturiert

Komplexe Unternehmensdaten erfordern eine stabile Datenarchitektur, die sich aus perfekt aufeinander abgestimmten Komponenten zusammensetzt. Achten Sie auf folgende Punkte:

- » Unnötige Komponenten entfernen (zum Beispiel Mehrfach-Partitionierung / Sortierung auf dem gleichen Key oder Gather vor Komponenten mit implizitem Gather auf IN-Port)
- » Sinnvolle Benennung von Komponenten
- » In-Memory-Komponenten – alle Aspekte berücksichtigen



## Transformation – dokumentiert und wartungsfreundlich

In Transformationsprozessen können viele Schritte zu Verzögerungen und unnötigem Aufwand führen. Achten Sie auf folgende Punkte:

- » Wartungsarme und performante Transformation gewährleisten (zum Beispiel durch Wildcard Rules und Automatic Record Conversion)
- » Unnötige Mehrfach-Transformationen vermeiden
- » Möglichst einfache Regeln verwenden
- » Output\_Select- und Input\_Select-Funktionen vermeiden
- » Keine unnötigen Filter Joins



## Data Lineage – transparent und bereit für BCBS 239

Eine lückenlose Bestimmung und Dokumentation der Herkunft Ihrer Daten ermöglicht Ihnen, die BCBS 239 Compliance zu erfüllen. Achten Sie auf folgende Punkte:

- » Warnungen und Hinweise beim Einchecken der Graphen berücksichtigen
- » Generische Graphen (multiple PSETs) auf „do not analyze“ stellen
- » „Heilen“ von Lineage-Breaks (zum Beispiel read / write separate values)

targens unterstützt Kunden bei allen Themen rund um integrierte Finanzarchitektur



## targens»

Als Expertenhaus für Banking, Compliance und Digital Innovation ist targens der führende Anbieter von Beratungs- und Softwarelösungen. Das Unternehmen mit Sitz in Deutschland, Österreich und der Schweiz kombiniert 30 Jahre Erfahrung in der Entwicklung international bewährter Compliance Services für Finanzinstitute mit zukunftsweisenden und disruptiven Technologien. Durch den Einsatz von Artificial Intelligence und Blockchain-Technologie entstehen so innovative Produkte, die unseren Kunden höchsten Mehrwert bieten. Mit dem Consulting-Portfolio unterstützt targens Kunden bei der Bank- und Unternehmenssteuerung, ihren Handelsaktivitäten und dem Schutz von Geschäftsprozessen.

Sie haben Fragen oder möchten weitere Informationen? Dann melden Sie sich bei uns!



Ihr direkter Kontakt  
**Competence Center**  
**Integrierte Finanzarchitektur**

IFA@targens.de